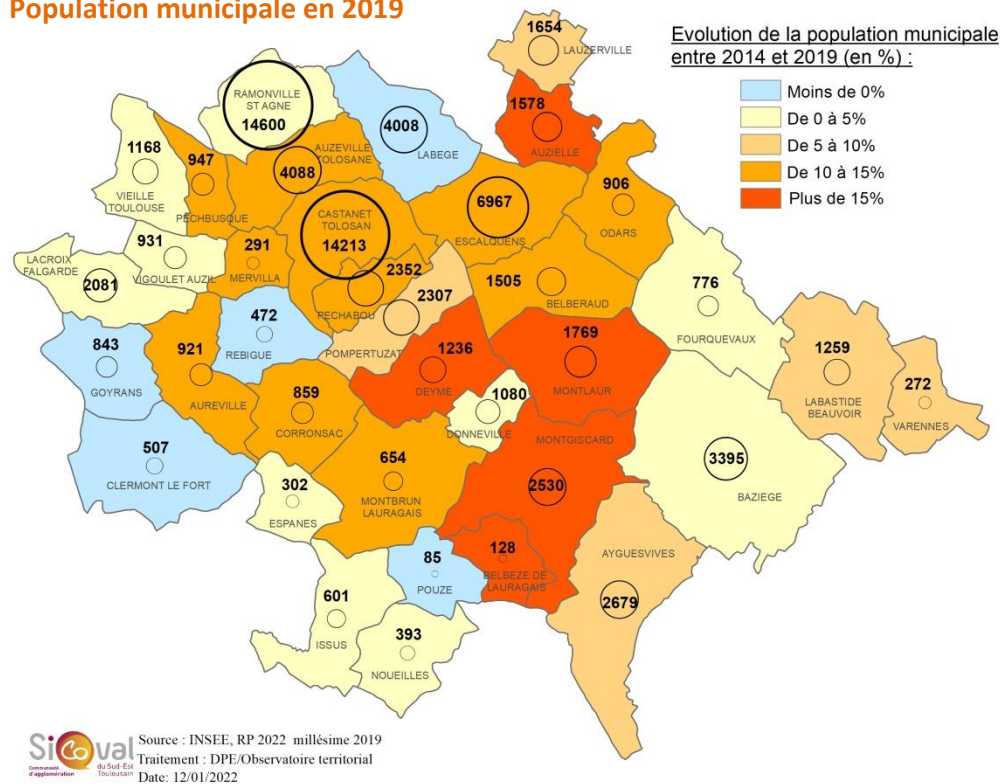


## Zoom sur... la population : L'Insee a diffusé le 1<sup>er</sup> janvier 2022 les données des populations légales 2019

### Population municipale en 2019



### CHIFFRES CLES

Population municipale :  
**80 357 habitants**

Population totale :  
**82 430 habitants**

### DEFINITIONS

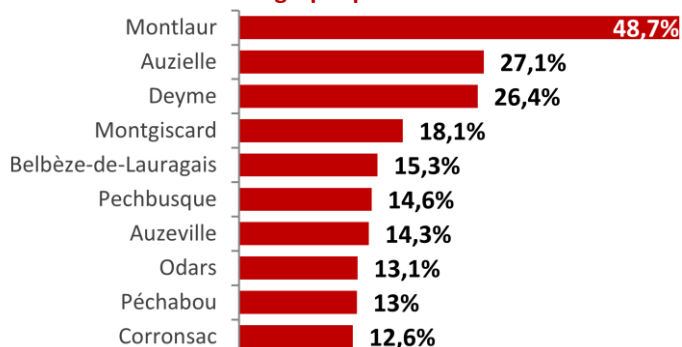
**-Population municipale** : Comprend les personnes ayant leur résidence habituelle sur le territoire de la commune. Elle correspond à la notion de population utilisée usuellement en statistique. En effet, elle ne comporte pas de doubles comptes : chaque personne vivant en France est comptée une fois et une seule.

**-Population totale** : Comprend la population municipale et certaines personnes dont la résidence habituelle est dans une autre commune mais qui ont conservé une résidence sur le territoire de la commune (étudiants, personnes dans EHPAD, ...)

### Les plus importantes progressions sur le Sicoval de 2014 à 2019

Le Sicoval enregistre **6532 habitants supplémentaires de 2014 à 2019 (+1 306 hab. / an en moyenne)** soit une **augmentation de sa population de 8,8% sur 5 ans (1,7%/an)**. En terme d'évolution d'accueil (part de la population supplémentaire par rapport au nombre d'habitants), Montlaur arrive en 1<sup>ère</sup> position : entre 2014 et 2019, sa population augmente de +48,7%, suivie d'Auzielle (+27,1%) et de Deyme (+26,4%).

#### Taux de croissance démographique :



#### Taux de croissance démographique de 2014-2019 à l'échelle départementale

**Sicoval : +8,8% soit +1,7% /an**

**CC Terres du Lauragais : +7,4%** soit + 1,4%/an

**Toulouse métropole : + 6,6%** soit + 1,3%/an

**Haute-Garonne : +6,3%** soit +1,2% /an

**Toulouse : +5,8%** soit 1,1%/an

**CA Muretain : +5,6 %** soit + 1,1%/an

#### Nombre d'habitants supplémentaires :

